

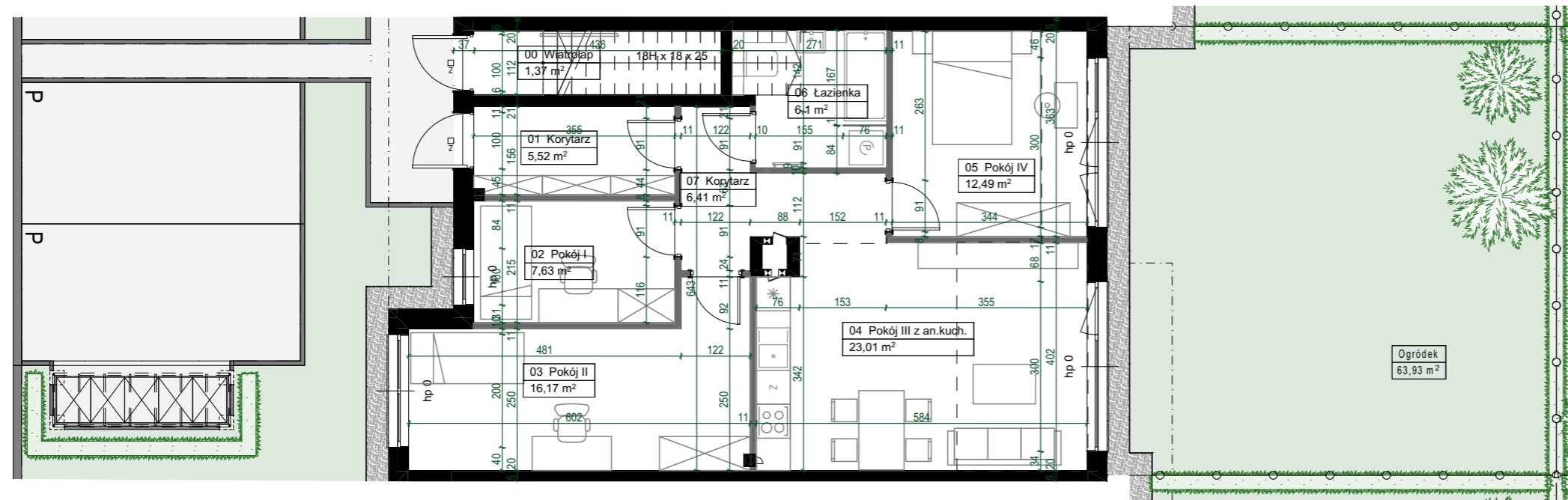
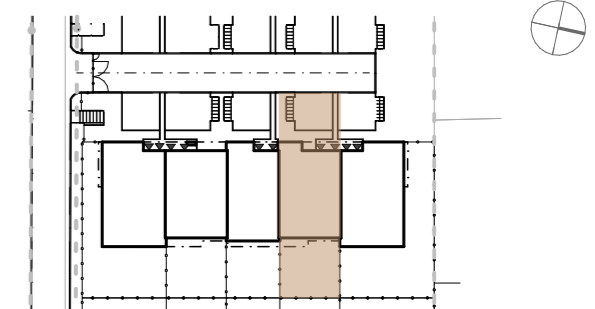
BUD. 7 LOK. 1 • 77,33 m² • 4-pokoje



GreenVille
ESTATE

BUDYNEK MIESZKALNY JEDNORODZINNY

Lesznawola, ul. Żytnia

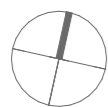


NUMER LOKALU

BUD. 7 LOK. 1

Typ lokalu	4-pokojowe
Piętro	0
Wysokość pomieszczeń	2,93

1	Korytarz	5,52 m ²
2	Pokój I	7,63 m ²
3	Pokój II	16,17 m ²
4	Pokój III z an.kuch.	23,01 m ²
5	Pokój IV	12,49 m ²
6	Łazienka	6,10 m ²
7	Korytarz	6,41 m ²
Powierzchnia użytkowa		77,33 m ²
8	Ogródek	63,93 m ²



LEGENDA

	ściana murowana/żelbetowa - bez możliwości modyfikacji		opaska żwirowa
	ściana murowana - z możliwością modyfikacji		żywoplot
	belka żelbetowa - bez możliwości modyfikacji		drzewa
	balkon-płytki gresowe		ogrodzenie
	ogródek lokatorski - zieleni niska		

UWAGI

1. Przedstawione urządzenia sanitarne i kuchenne, drzwi wewnątrzlokalowe, materiały wykończeniowe podłóg, okładziny ścienne, stopnie na tarasach oraz elementy aranżacji nie stanowią wyposażenia lokali mieszkalnych, a ich rozmieszczenie jest przykładowe.
2. Powierzchnia użytkowa jest obliczana dla wymiarów budynku w stanie wykończonym na poziomie podłogi nie licząc listew podłogowych, progów itp. Powierzchnie pomieszczeń mogą ulec nieznacznej zmianie.
3. Wymiary na rzucie mieszkania podano w świetle konstrukcji (bez wykończeń). Na warstwy wykończeniowe przewidziano do 3 cm.
4. Ostateczne wymiary powierzchni zostaną podane w dokumentacji powykonawczej. Pomiarów pod zakup mebli, urządzeń i wyposażenia należy dokonać z natury, po zakończeniu realizacji.
5. Wysokość lokalu podano z uwzględnieniem warstw wykończeniowych posadzki /2cm/ oraz grubości tynku na suficie.
6. Nawiew powietrza będzie odbywać się przez nawietrzaki ścienne lub okienne.
7. Niedopuszczalna jest ingerencja w elementy nośne budynku, elewację budynku oraz ściany międzylokalowe.

Chmielewski + Partners
architects and experts

BUD. 7 LOK. 1 / 24.04.2024