

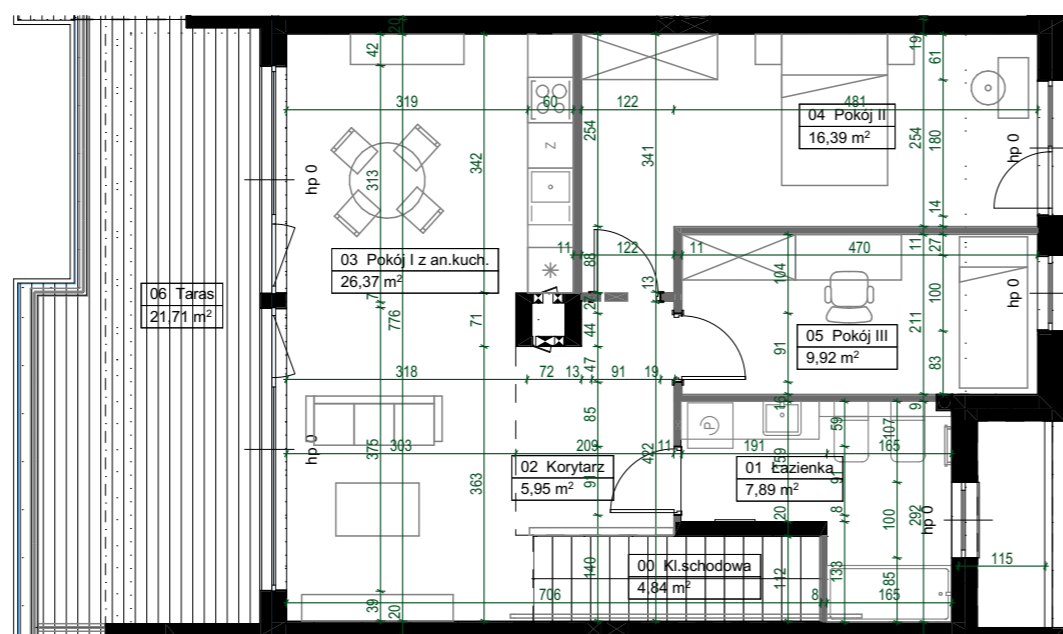
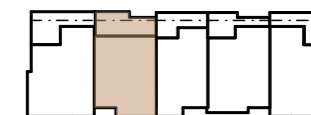
BUD. 4 LOK. 2 • 67,89 m² • 3-pokoje



GreenVille
ESTATE

BUDYNEK MIESZKALNY JEDNORODZINNY

Lesznowola, ul. Żytnia

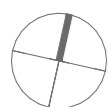


NUMER LOKALU

BUD. 4 LOK. 2

Typ lokalu 3-pokojowe
Piętro 1
Wysokość pomieszczeń 2,98

1	Wiatrołap	1,37 m ²
2	Łazienka	7,89 m ²
3	Korytarz	5,95 m ²
4	Pokój I z an.kuch.	26,37 m ²
5	Pokój II	16,39 m ²
6	Pokój III	9,92 m ²
Powierzchnia użytkowa		67,89 m ²
8	Taras	16,51 m ²



LEGENDA

	ściana murowana/żelbetowa - bez możliwości modyfikacji		opaska zwirowa
	ściana murowana - z możliwością modyfikacji		żywopłot
	belka żelbetowa - bez możliwości modyfikacji		drzewa
	balkon-płytki gresowe		ogrodzenie
	ogródek lokatorski - zieleni niska		

UWAGI

1. Przedstawione urządzenia sanitarne i kuchenne, drzwi wewnątrzlokalowe, materiały wykończeniowe podłóg, okładziny ścienne, stopnie na tarasach oraz elementy aranżacji nie stanowią wyposażenia lokali mieszkalnych, a ich rozmieszczenie jest przykładowe.
2. Powierzchnia użytkowa jest obliczana dla wymiarów budynku w stanie wykończonym na poziomie podłogi nie licząc listew podłogowych, progów itp. Powierzchnie pomieszczeń mogą ulec nieznacznej zmianie.
3. Wymiary na rzucie mieszkania podano w świetle konstrukcji (bez wykończeń). Na warstwy wykończeniowe przewidziano do 3 cm.
4. Ostateczne wymiary powierzchni zostaną podane w dokumentacji powykonawczej. Pomiarów pod zakup mebli, urządzeń i wyposażenia należy dokonać z natury, po zakończeniu realizacji.
5. Wysokość lokalu podano z uwzględnieniem warstw wykończeniowych posadzki /2cm/ oraz grubości tynku na suficie.
6. Nawiew powietrza będzie odbywać się przez nawietrzaki ścienne lub okienne.
7. Niedopuszczalna jest ingerencja w elementy nośne budynku, elewację budynku oraz ściany międzylokalowe.

Chmielewski + Partners
architects and experts

BUD. 4 LOK. 2 / 24.04.2024