

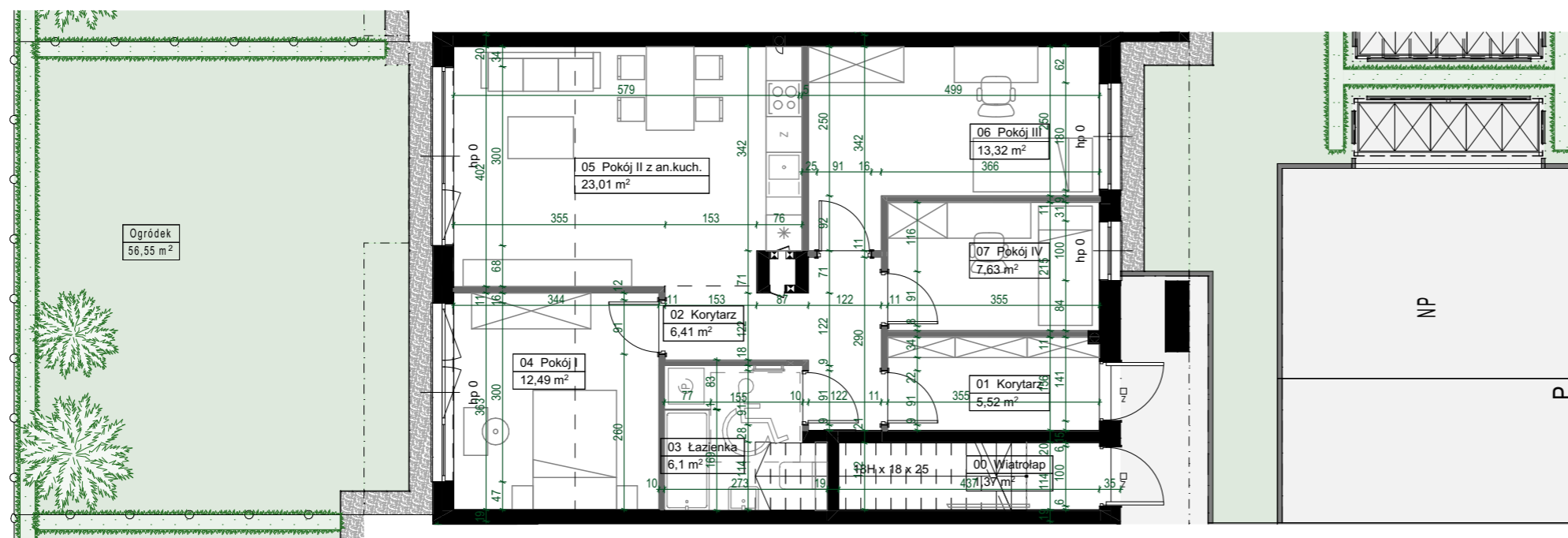
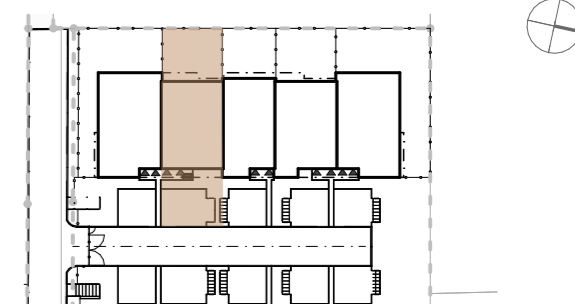
BUD. 4 LOK. 1 • 74,48 m<sup>2</sup> • 4-pokoje



**GreenVille**  
ESTATE

BUDYNEK MIESZKALNY JEDNORODZINNY

Lesznowola, ul. Żytnia

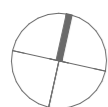


NUMER LOKALU

BUD. 4 LOK. 1

Typ lokalu 4-pokojowe  
Piętro 0  
Wysokość pomieszczeń 2,93

1	Korytarz	5,52 m <sup>2</sup>
2	Korytarz	6,41 m <sup>2</sup>
3	Łazienka	6,10 m <sup>2</sup>
4	Pokój I	12,49 m <sup>2</sup>
5	Pokój II z an.kuch.	23,01 m <sup>2</sup>
6	Pokój III	13,32 m <sup>2</sup>
7	Pokój IV	7,63 m <sup>2</sup>
Powierzchnia użytkowa		74,48 m <sup>2</sup>
8	Ogródek	56,55 m <sup>2</sup>



0 1 2 3 4 5[m]

LEGENDA

	ściana murowana/żelbetowa - bez możliwości modyfikacji		opaska zwirowa
	ściana murowana - z możliwością modyfikacji		żywopłot
	belka żelbetowa - bez możliwości modyfikacji		drzewa
	balkon-płytki gresowe		ogrodzenie
	ogródek lokatorski - zieleni niska		

UWAGI

1. Przedstawione urządzenia sanitarne i kuchenne, drzwi wewnątrzlokalowe, materiały wykończeniowe podłóg, okładziny ścienne, stopnie na tarasach oraz elementy aranżacji nie stanowią wyposażenia lokali mieszkalnych, a ich rozmieszczenie jest przykładowe.
2. Powierzchnia użytkowa jest obliczana dla wymiarów budynku w stanie wykończonym na poziomie podłogi nie licząc listew podłogowych, progów itp. Powierzchnie pomieszczeń mogą ulec nieznacznej zmianie.
3. Wymiary na rzucie mieszkania podano w świetle konstrukcji (bez wykończeń). Na warstwy wykończeniowe przewidziano do 3 cm.
4. Ostateczne wymiary powierzchni zostaną podane w dokumentacji powykonawczej. Pomiarów pod zakup mebli, urządzeń i wyposażenia należy dokonać z natury, po zakończeniu realizacji.
5. Wysokość lokalu podano z uwzględnieniem warstw wykończeniowych posadzki /2cm/ oraz grubości tynku na suficie.
6. Nawiew powietrza będzie odbywać się przez nawietrzaki ścienne lub okienne.
7. Niedopuszczalna jest ingerencja w elementy nośne budynku, elewację budynku oraz ściany międzylokalowe.

**Chmielewski + Partners**  
architects and experts

BUD. 4 LOK. 1 / 24.04.2024