

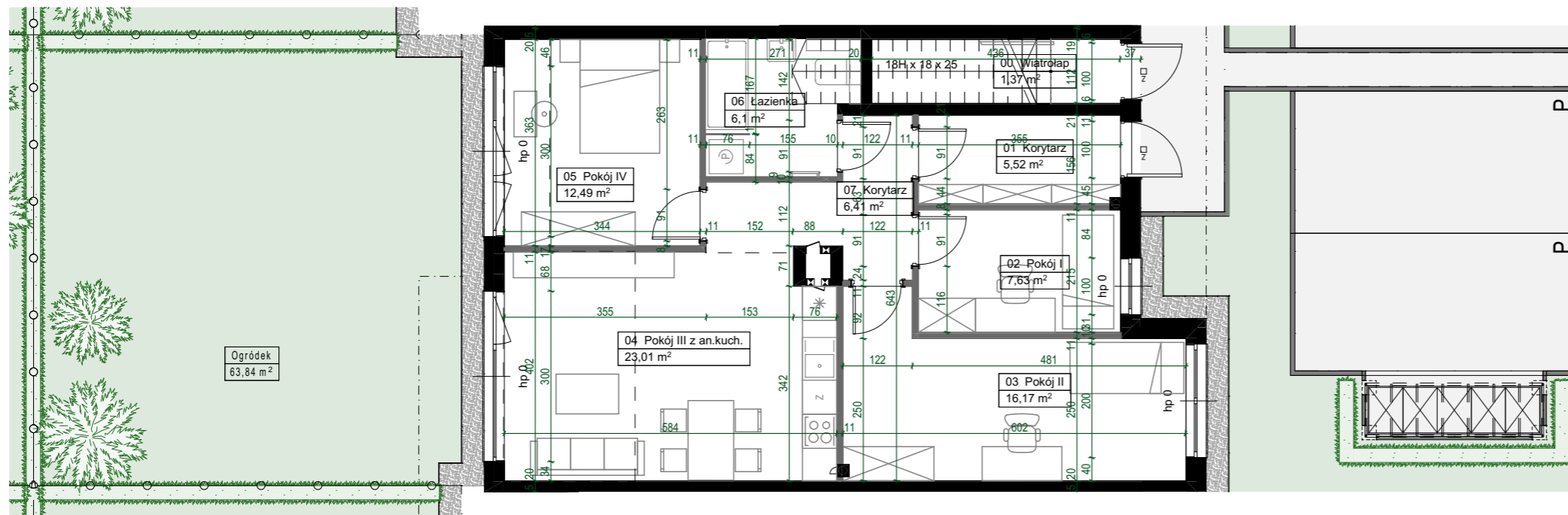
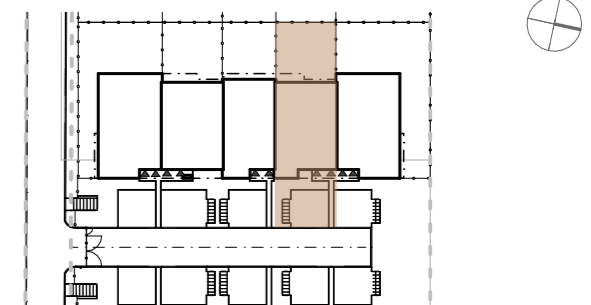
BUD. 32 LOK. 1 • 77,33 m<sup>2</sup> • 4-pokoje



**GreenVille**  
ESTATE

BUDYNEK MIESZKALNY JEDNORODZINNY

Lesznowola, ul. Żytnia

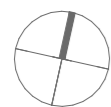


NUMER LOKALU

BUD. 32 LOK. 1

Typ lokalu	4-pokojowe
Piętro	0
Wysokość pomieszczeń	2,93

<b>1</b>	Korytarz	5,52 m <sup>2</sup>
<b>2</b>	Pokój I	7,63 m <sup>2</sup>
<b>3</b>	Pokój II	16,17 m <sup>2</sup>
<b>4</b>	Pokój III z an.kuch.	23,01 m <sup>2</sup>
<b>5</b>	Pokój IV	12,49 m <sup>2</sup>
<b>6</b>	Łazienka	6,10 m <sup>2</sup>
<b>7</b>	Korytarz	6,41 m <sup>2</sup>
Powierzchnia użytkowa		77,33 m <sup>2</sup>
<b>8</b>	Ogródek	63,84 m <sup>2</sup>



0 1 2 3 4 5[m]

LEGENDA

ściana murowana/żelbetowa - bez możliwości modyfikacji	opaska żwirowa
ściana murowana - z możliwością modyfikacji	żywopłot
belka żelbetowa - bez możliwości modyfikacji	drzewa
balkon-płytki gresowe	ogrodzenie
ogródek lokatorski - zieleni niska	

UWAGI

1. Przedstawione urządzenia sanitarne i kuchenne, drzwi wewnątrzlokalowe, materiały wykończeniowe podłóg, okładziny ścienne, stopnie na tarasach oraz elementy aranżacji nie stanowią wyposażenia lokali mieszkalnych, a ich rozmieszczenie jest przykładowe.
2. Powierzchnia użytkowa jest obliczana dla wymiarów budynku w stanie wykończonym na poziomie podłogi nie licząc listew podłogowych, progów itp. Powierzchnie pomieszczeń mogą ulec nieznacznej zmianie.
3. Wymiary na rzucie mieszkania podano w świetle konstrukcji (bez wykończeń). Na warstwy wykończeniowe przewidziano do 3 cm.
4. Ostateczne wymiary powierzchni zostaną podane w dokumentacji powykonawczej. Pomiarów pod zakup mebli, urządzeń i wyposażenia należy dokonać z natury, po zakończeniu realizacji.
5. Wysokość lokalu podano z uwzględnieniem warstw wykończeniowych posadzki /2cm/ oraz grubości tynku na suficie.
6. Nawiew powietrza będzie odbywać się przez nawietrzaki ścienne lub okienne.
7. Niedopuszczalna jest ingerencja w elementy nośne budynku, elewację budynku oraz ściany międzylokalowe.

**Chmielewski + Partners**  
architects and experts

BUD. 32 LOK. 1 / 24.04.2024