

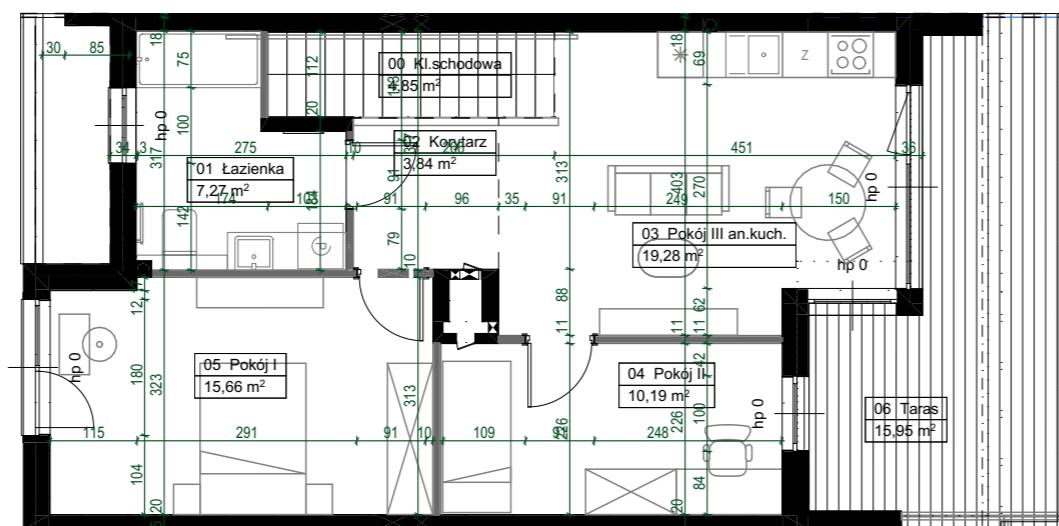
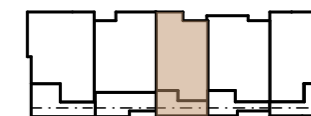
BUD. 28 LOK. 2 • 57,61 m<sup>2</sup> • 3-pokoje



**GreenVille**  
ESTATE

BUDYNEK MIESZKALNY JEDNORODZINNY

Lesznowola, ul. Żytnia

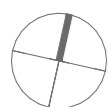


NUMER LOKALU

BUD. 28 LOK. 2

Typ lokalu	3-pokojowe
Piętro	1
Wysokość pomieszczeń	2,98

<b>1</b>	Wiatrołap	1,37 m <sup>2</sup>
<b>2</b>	Łazienka	7,27 m <sup>2</sup>
<b>3</b>	Korytarz	3,84 m <sup>2</sup>
<b>4</b>	Pokój III an.kuch.	19,28 m <sup>2</sup>
<b>5</b>	Pokój II	10,19 m <sup>2</sup>
<b>6</b>	Pokój I	15,66 m <sup>2</sup>
Powierzchnia użytkowa		57,61 m <sup>2</sup>
<b>8</b>	Taras	21,71 m <sup>2</sup>



LEGENDA

	ściana murowana/żelbetowa - bez możliwości modyfikacji		opaska zwirowa
	ściana murowana - z możliwością modyfikacji		żywołplot
	belka żelbetowa - bez możliwości modyfikacji		drzewa
	balkon-płytki gresowe		ogrodzenie
	ogródek lokatorski - zieleni niska		

UWAGI

1. Przedstawione urządzenia sanitarne i kuchenne, drzwi wewnątrzlokalowe, materiały wykończeniowe podłóg, okładziny ścienne, stopnie na tarasach oraz elementy aranżacji nie stanowią wyposażenia lokali mieszkalnych, a ich rozmieszczenie jest przykładowe.
2. Powierzchnia użytkowa jest obliczana dla wymiarów budynku w stanie wykończonym na poziomie podłogi nie licząc listew podłogowych, progów itp. Powierzchnie pomieszczeń mogą ulec nieznacznej zmianie.
3. Wymiary na rzucie mieszkania podano w świetle konstrukcji (bez wykończeń). Na warstwy wykończeniowe przewidziano do 3 cm.
4. Ostateczne wymiary powierzchni zostaną podane w dokumentacji powykonawczej. Pomiarów pod zakup mebli, urządzeń i wyposażenia należy dokonać z natury, po zakończeniu realizacji.
5. Wysokość lokalu podano z uwzględnieniem warstw wykończeniowych posadzki /2cm/ oraz grubości tynku na suficie.
6. Nawiew powietrza będzie odbywać się przez nawietrzaki ścienne lub okienne.
7. Niedopuszczalna jest ingerencja w elementy nośne budynku, elewację budynku oraz ściany międzylokalowe.

**Chmielewski + Partners**  
architects and experts

BUD. 28 LOK. 2 / 24.04.2024