

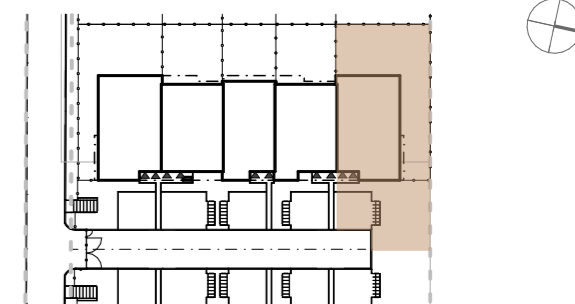
BUD. 21 LOK. 1 • 88,72 m<sup>2</sup> • 4-pokoje



**GreenVille**  
ESTATE

BUDYNEK MIESZKALNY JEDNORODZINNY

Lesznowola, ul. Żytnia



NUMER LOKALU

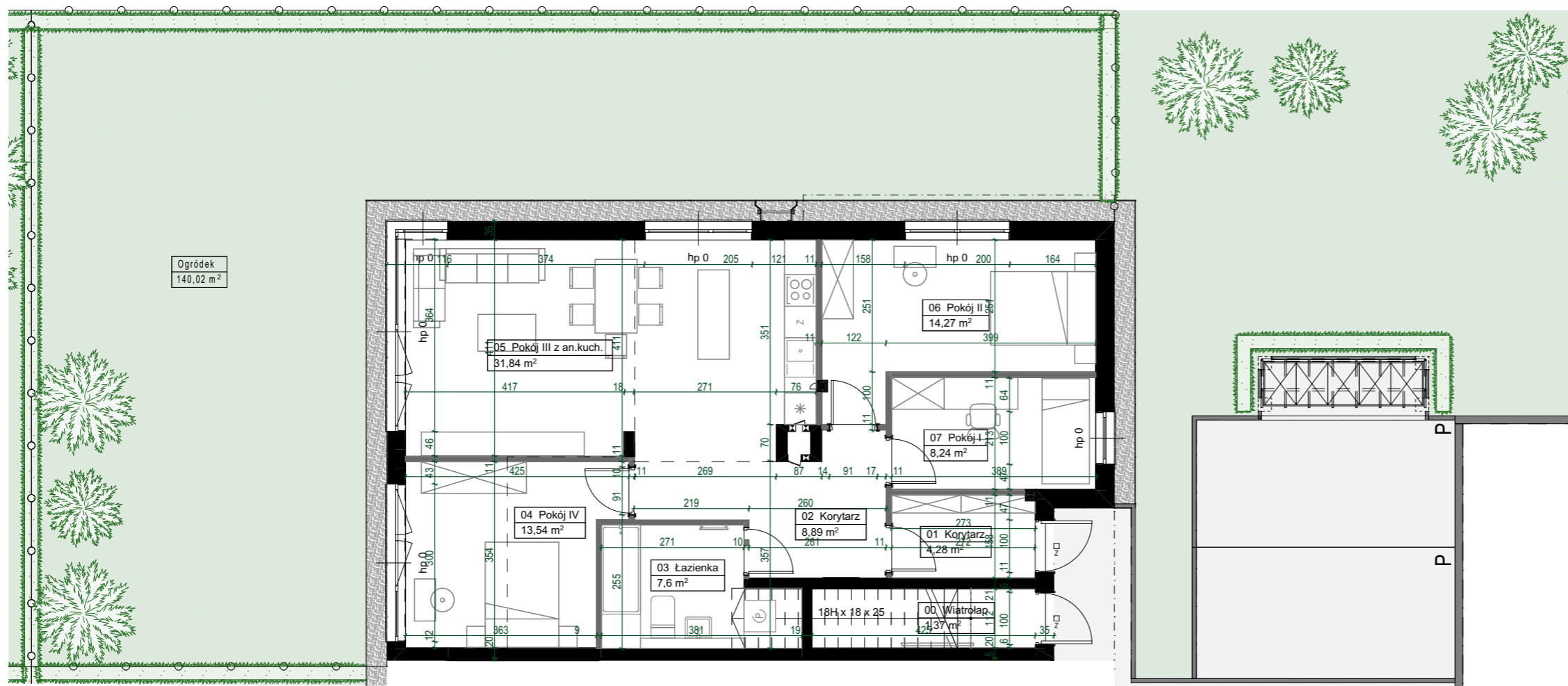
BUD. 21 LOK. 1

|                      |            |
|----------------------|------------|
| Typ lokalu           | 4-pokojowe |
| Piętro               | 0          |
| Wysokość pomieszczeń | 2,93       |

|   |                      |                      |
|---|----------------------|----------------------|
| 1 | Korytarz             | 4,28 m <sup>2</sup>  |
| 2 | Korytarz             | 8,89 m <sup>2</sup>  |
| 3 | Łazienka             | 7,66 m <sup>2</sup>  |
| 4 | Pokój IV             | 13,54 m <sup>2</sup> |
| 5 | Pokój III z an.kuch. | 31,84 m <sup>2</sup> |
| 6 | Pokój II             | 14,27 m <sup>2</sup> |
| 7 | Pokój I              | 8,24 m <sup>2</sup>  |

Powierzchnia użytkowa 88,72 m<sup>2</sup>

|   |         |                       |
|---|---------|-----------------------|
| 8 | Ogródek | 140,02 m <sup>2</sup> |
|---|---------|-----------------------|



0 1 2 3 4 5[m]

LEGENDA

|  |  |  |                |
|--|--|--|----------------|
|  | ściana murowana/żelbetowa - bez możliwości modyfikacji |  | opaska żwirowa |
|  | ściana murowana - z możliwością modyfikacji            |  | żywiopłot      |
|  | belka żelbetowa - bez możliwości modyfikacji           |  | drzewa         |
|  | balkon-plytki gresowe                                  |  | ogrodzenie     |
|  | ogródek lokatorski - zieleni niska                     |  |                |

UWAGI

1. Przedstawione urządzenia sanitarne i kuchenne, drzwi wewnątrzlokalowe, materiały wykończeniowe podłóg, okładziny ścienne, stopnie na tarasach oraz elementy aranżacji nie stanowią wyposażenia lokali mieszkalnych, a ich rozmieszczenie jest przykładowe.
2. Powierzchnia użytkowa jest obliczana dla wymiarów budynku w stanie wykończonym na poziomie podłogi nie licząc listew podłogowych, progów itp. Powierzchnie pomieszczeń mogą ulec nieznacznej zmianie.
3. Wymiary na rzucie mieszkania podano w świetle konstrukcji (bez wykończeń). Na warstwy wykończeniowe przewidziano do 3 cm.
4. Ostateczne wymiary powierzchni zostaną podane w dokumentacji powykonawczej. Pomiarów pod zakup mebli, urządzeń i wyposażenia należy dokonać z natury, po zakończeniu realizacji.
5. Wysokość lokalu podano z uwzględnieniem warstw wykończeniowych posadzki /2cm/ oraz grubości tynku na suficie.
6. Nawiew powietrza będzie odbywać się przez nawietrzaki ścienne lub okienne.
7. Niedopuszczalna jest ingerencja w elementy nośne budynku, elewację budynku oraz ściany międzylokalowe.

**Chmielewski + Partners**  
architects and experts

BUD. 21 LOK. 1 / 24.04.2024