

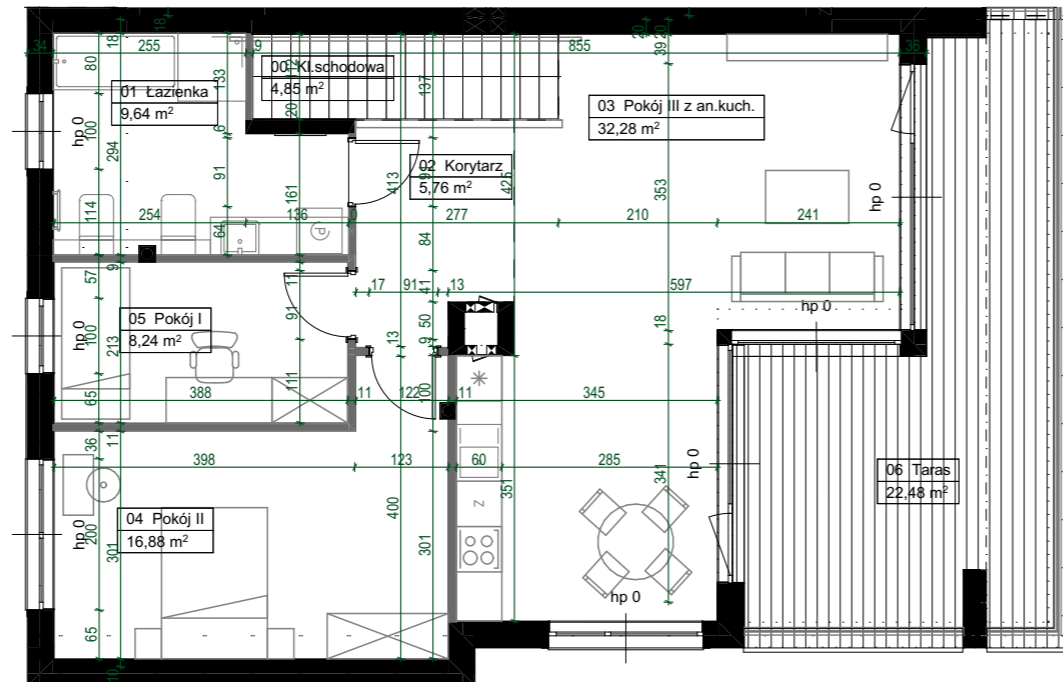
BUD. 20 LOK. 2 • 74,17 m<sup>2</sup> • 3-pokoje



GreenVille  
ESTATE

BUDYNEK MIESZKALNY JEDNORODZINNY

Lesznowola, ul. Żytnia

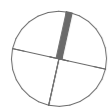


NUMER LOKALU

BUD. 20 LOK. 2

Typ lokalu	3-pokojowe
Piętro	1
Wysokość pomieszczeń	2,98

1	Wiatrołap	1,37 m <sup>2</sup>
2	Łazienka	9,64 m <sup>2</sup>
3	Korytarz	5,76 m <sup>2</sup>
4	Pokój III z an.kuch.	32,28 m <sup>2</sup>
5	Pokój II	16,88 m <sup>2</sup>
6	Pokój I	8,24 m <sup>2</sup>
Powierzchnia użytkowa		74,17 m <sup>2</sup>
8	Taras	15,95 m <sup>2</sup>



LEGENDA

	ściana murowana/żelbetowa - bez możliwości modyfikacji		opaska zwirowa
	ściana murowana - z możliwością modyfikacji		żywopłot
	belka żelbetowa - bez możliwości modyfikacji		drzewa
	balkon-płytki gresowe		ogrodzenie
	ogródek lokatorski - zieleni niska		

UWAGI

- Przedstawione urządzenia sanitarne i kuchenne, drzwi wewnątrzlokalowe, materiały wykończeniowe podłóg, okładziny ścienne, stopnie na tarasach oraz elementy aranżacji nie stanowią wyposażenia lokali mieszkalnych, a ich rozmieszczenie jest przykładowe.
- Powierzchnia użytkowa jest obliczana dla wymiarów budynku w stanie wykończonym na poziomie podłogi nie licząc listew podłogowych, progów itp. Powierzchnie pomieszczeń mogą ulec nieznacznej zmianie.
- Wymiary na rzucie mieszkania podano w świetle konstrukcji (bez wykończeń). Na warstwy wykończeniowe przewidziano do 3 cm.
- Ostateczne wymiary powierzchni zostaną podane w dokumentacji powykonawczej. Pomiarów pod zakup mebli, urządzeń i wyposażenia należy dokonać z natury, po zakończeniu realizacji.
- Wysokość lokalu podano z uwzględnieniem warstw wykończeniowych posadzki /2cm/ oraz grubości tynku na suficie.
- Nawiew powietrza będzie odbywać się przez nawietrzaki ścienne lub okienne.
- Niedopuszczalna jest ingerencja w elementy nośne budynku, elewację budynku oraz ściany międzylokalowe.

Chmielewski + Partners  
architects and experts

BUD. 20 LOK. 2 / 24.04.2024