

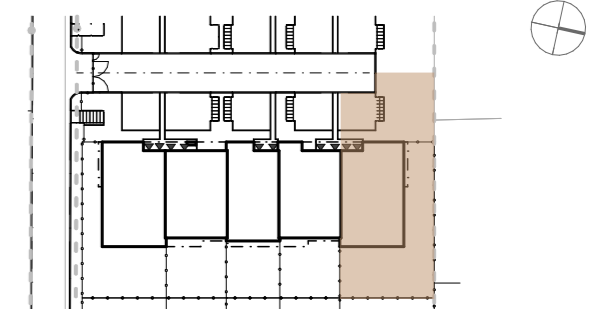
BUD. 16 LOK. 1 • 88,72 m<sup>2</sup> • 4-pokoje



**GreenVille**  
ESTATE

BUDYNEK MIESZKALNY JEDNORODZINNY

Lesznowola, ul. Żytnia

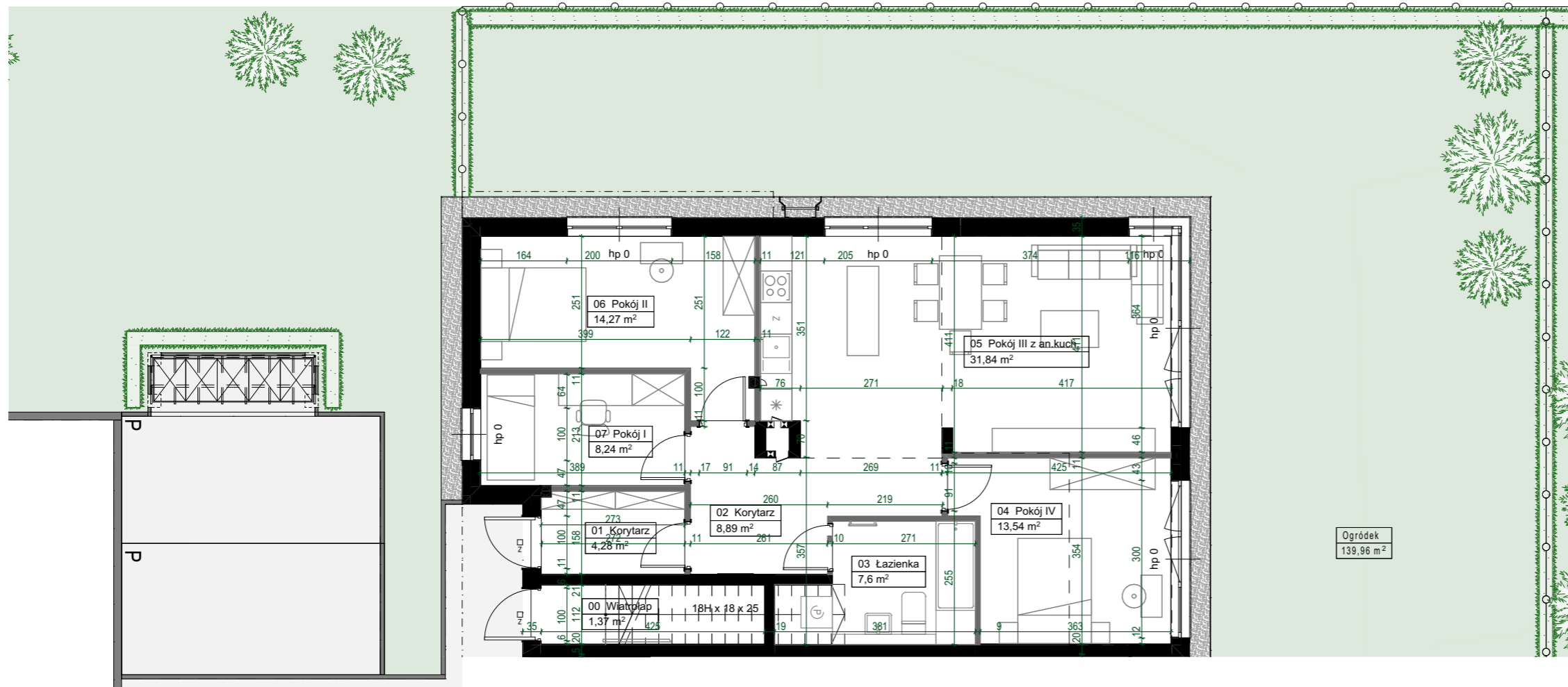


NUMER LOKALU

BUD. 16 LOK. 1

Typ lokalu	4-pokojowe
Piętro	0
Wysokość pomieszczeń	2,93

<b>1</b>	Korytarz	4,28 m <sup>2</sup>
<b>2</b>	Korytarz	8,89 m <sup>2</sup>
<b>3</b>	Łazienka	7,66 m <sup>2</sup>
<b>4</b>	Pokój IV	13,54 m <sup>2</sup>
<b>5</b>	Pokój III z an.kuch.	31,84 m <sup>2</sup>
<b>6</b>	Pokój II	14,27 m <sup>2</sup>
<b>7</b>	Pokój I	8,24 m <sup>2</sup>
Powierzchnia użytkowa		88,72 m <sup>2</sup>
<b>8</b>	Ogródek	139,96 m <sup>2</sup>



**LEGENDA**

	ściana murowana/żelbetowa - bez możliwości modyfikacji		opaska zwirowa
	ściana murowana - z możliwością modyfikacji		żywoplot
	belka żelbetowa - bez możliwości modyfikacji		drzewa
	balkon-płytki gresowe		ogrodzenie
	ogródek lokatorski - zieleni niska		

- UWAGI**
1. Przedstawione urządzenia sanitarne i kuchenne, drzwi wewnątrzlokalowe, materiały wykończeniowe podłóg, okładziny ścienne, stopnie na tarasach oraz elementy aranżacji nie stanowią wyposażenia lokali mieszkalnych, a ich rozmieszczenie jest przykładowe.
  2. Powierzchnia użytkowa jest obliczana dla wymiarów budynku w stanie wykończonym na poziomie podłogi nie licząc listew podłogowych, progów itp. Powierzchnie pomieszczeń mogą ulec nieznacznej zmianie.
  3. Wymiary na rzucie mieszkania podano w świetle konstrukcji (bez wykończeń). Na warstwy wykończeniowe przewidziano do 3 cm.
  4. Ostateczne wymiary powierzchni zostaną podane w dokumentacji powykonawczej. Pomiarów pod zakup mebli, urządzeń i wyposażenia należy dokonać z natury, po zakończeniu realizacji.
  5. Wysokość lokalu podano z uwzględnieniem warstw wykończeniowych posadzki /2cm/ oraz grubości tynku na suficie.
  6. Nawiew powietrza będzie odbywać się przez nawietrzaki ścienne lub okienne.
  7. Niedopuszczalna jest ingerencja w elementy nośne budynku, elewację budynku oraz ściany międzylokalowe.

**Chmielewski + Partners**  
architects and experts