

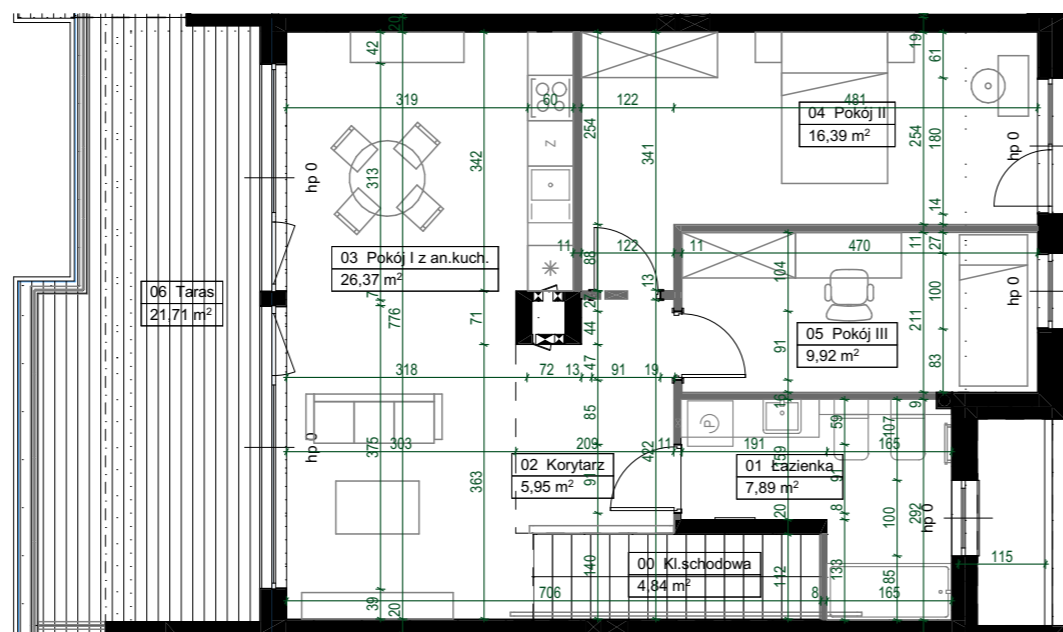
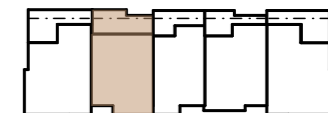
BUD. 14 LOK. 2 • 67,89 m<sup>2</sup> • 3-pokoje



**GreenVille**  
ESTATE

BUDYNEK MIESZKALNY JEDNORODZINNY

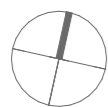
Lesznówola, ul. Żytnia



NUMER LOKALU **BUD. 14 LOK. 2**

Typ lokalu 3-pokojowe  
Piętro 1  
Wysokość pomieszczeń 2,98

<b>1</b>	Wiatrołap	1,37 m <sup>2</sup>
<b>2</b>	Łazienka	7,89 m <sup>2</sup>
<b>3</b>	Korytarz	5,95 m <sup>2</sup>
<b>4</b>	Pokój I z an.kuch.	26,37 m <sup>2</sup>
<b>5</b>	Pokój II	16,39 m <sup>2</sup>
<b>6</b>	Pokój III	9,92 m <sup>2</sup>
Powierzchnia użytkowa		67,89 m <sup>2</sup>
<b>8</b>	Taras	16,51 m <sup>2</sup>



0 1 2 3 4 5[m]

LEGENDA

	ściana murowana/żelbetowa - bez możliwości modyfikacji		opaska zwirowa
	ściana murowana - z możliwością modyfikacji		żywopłot
	belka żelbetowa - bez możliwości modyfikacji		drzewa
	balkon-płytki gresowe		ogrodzenie
	ogródek lokatorski - zieleni niska		

UWAGI

1. Przedstawione urządzenia sanitarne i kuchenne, drzwi wewnątrzlokalowe, materiały wykończeniowe podłóg, okładziny ścienne, stopnie na tarasach oraz elementy aranżacji nie stanowią wyposażenia lokali mieszkalnych, a ich rozmieszczenie jest przykładowe.
2. Powierzchnia użytkowa jest obliczana dla wymiarów budynku w stanie wykończonym na poziomie podłogi nie licząc listew podłogowych, progów itp. Powierzchnie pomieszczeń mogą ulec nieznacznej zmianie.
3. Wymiary na rzucie mieszkania podano w świetle konstrukcji (bez wykończeń). Na warstwy wykończeniowe przewidziano do 3 cm.
4. Ostateczne wymiary powierzchni zostaną podane w dokumentacji powykonawczej. Pomiarów pod zakup mebli, urządzeń i wyposażenia należy dokonać z natury, po zakończeniu realizacji.
5. Wysokość lokalu podano z uwzględnieniem warstw wykończeniowych posadzki /2cm/ oraz grubości tynku na suficie.
6. Nawiew powietrza będzie odbywać się przez nawietrzaki ściennie lub okienne.
7. Niedopuszczalna jest ingerencja w elementy nośne budynku, elewację budynku oraz ściany międzylokalowe.

**Chmielewski + Partners**  
architects and experts

BUD. 14 LOK. 2 / 24.04.2024