

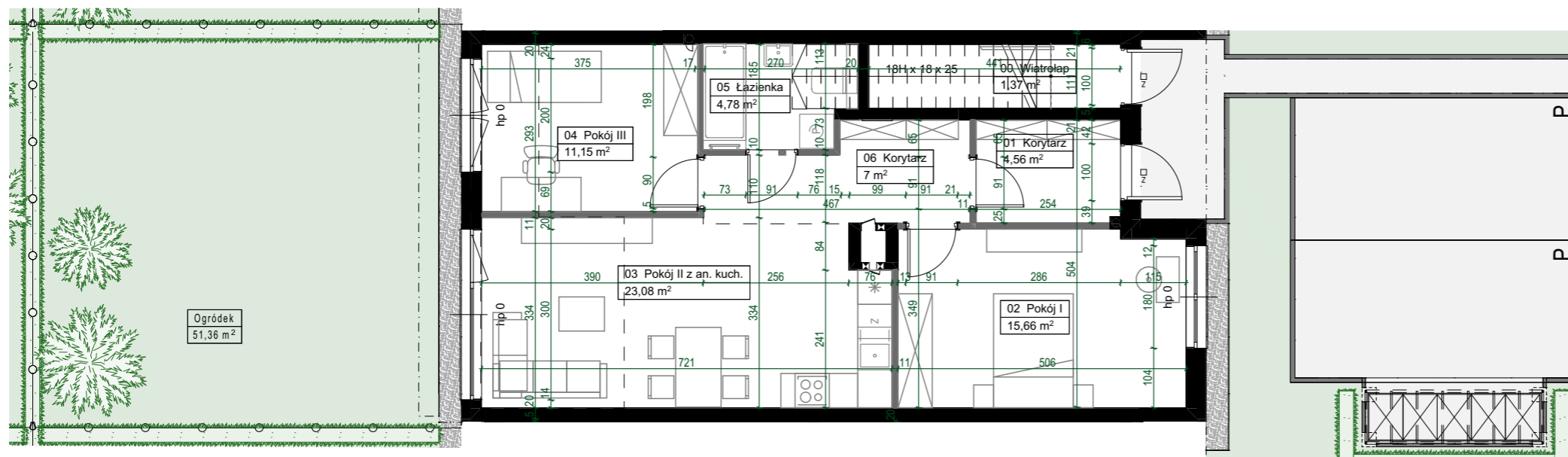
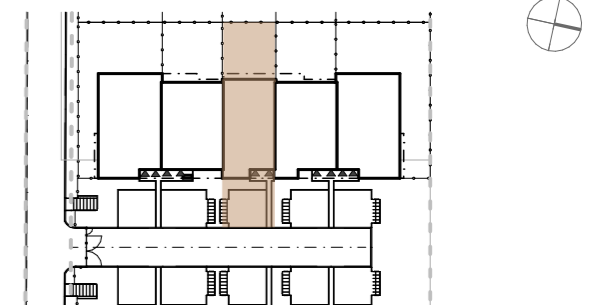
BUD. 13 LOK. 1 • 66,23 m<sup>2</sup> • 3-pokoje



**GreenVille**  
ESTATE

BUDYNEK MIESZKALNY JEDNORODZINNY

Lesznowola, ul. Żytnia

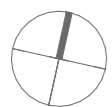


NUMER LOKALU

BUD. 13 LOK. 1

Typ lokalu 3-pokojowe  
Piętro 0  
Wysokość pomieszczeń 2,93

1	Korytarz	4,56 m <sup>2</sup>
2	Pokój I	15,66 m <sup>2</sup>
3	Pokój II z an. kuch.	23,08 m <sup>2</sup>
4	Pokój III	11,15 m <sup>2</sup>
5	Łazienka	4,78 m <sup>2</sup>
6	Korytarz	7,00 m <sup>2</sup>
Powierzchnia użytkowa		66,23 m <sup>2</sup>
7	Ogródek	51,36 m <sup>2</sup>



0 1 2 3 4 5[m]

LEGENDA

	ściana murowana/żelbetowa - bez możliwości modyfikacji		opaska żwirowa
	ściana murowana - z możliwością modyfikacji		żywoplot
	belka żelbetowa - bez możliwości modyfikacji		drzewa
	balkon-płytki gresowe		ogrodzenie
	ogródek lokatorski - zieleni niska		

UWAGI

- Przedstawione urządzenia sanitarne i kuchenne, drzwi wewnątrzlokalowe, materiały wykończeniowe podłóg, okładziny ścienne, stopnie na tarasach oraz elementy aranżacji nie stanowią wyposażenia lokali mieszkalnych, a ich rozmieszczenie jest przykładowe.
- Powierzchnia użytkowa jest obliczana dla wymiarów budynku w stanie wykończonym na poziomie podłogi nie licząc listew podłogowych, progów itp. Powierzchnie pomieszczeń mogą ulec nieznacznej zmianie.
- Wymiary na rzucie mieszkania podano w świetle konstrukcji (bez wykończeń). Na warstwy wykończeniowe przewidziano do 3 cm.
- Ostateczne wymiary powierzchni zostaną podane w dokumentacji powykonawczej. Pomiarów pod zakup mebli, urządzeń i wyposażenia należy dokonać z natury, po zakończeniu realizacji.
- Wysokość lokalu podano z uwzględnieniem warstw wykończeniowych posadzki /2cm/ oraz grubości tynku na suficie.
- Nawiew powietrza będzie odbywać się przez nawietrzaki ścienne lub okienne.
- Niedopuszczalna jest ingerencja w elementy nośne budynku, elewację budynku oraz ściany międzylokalowe.

**Chmielewski + Partners**  
architects and experts

BUD. 13 LOK. 1 / 24.04.2024