

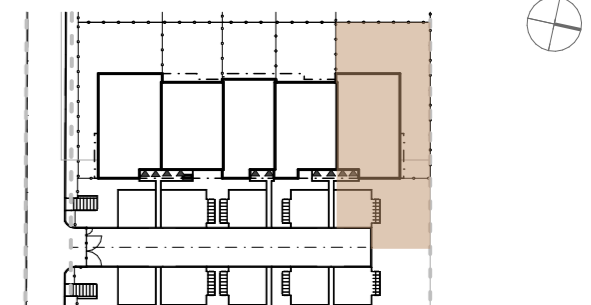
BUD. 11 LOK. 1 • 88,72 m<sup>2</sup> • 4-pokoje



**GreenVille**  
ESTATE

BUDYNEK MIESZKALNY JEDNORODZINNY

Lesznowola, ul. Żytnia

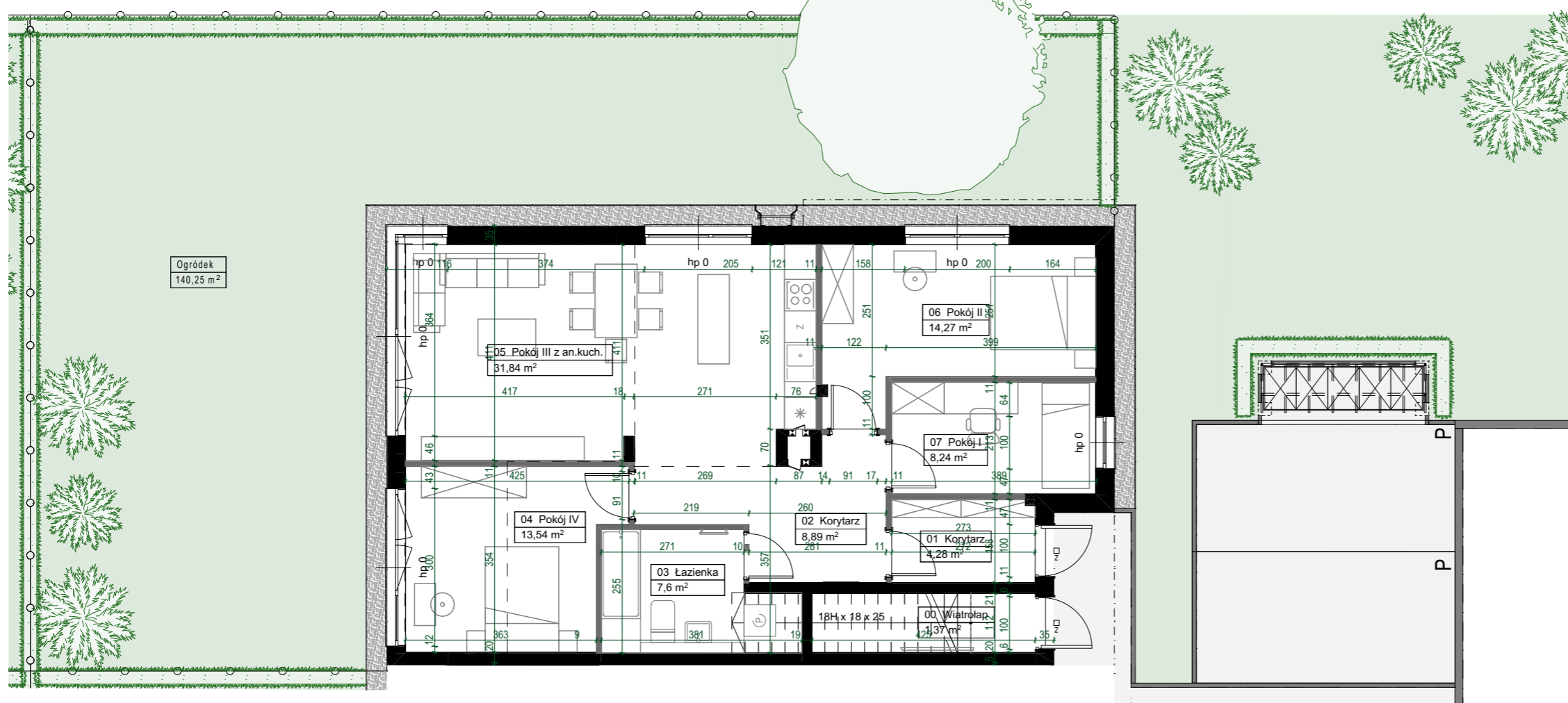


NUMER LOKALU

BUD. 11 LOK. 1

Typ lokalu	4-pokojowe
Piętro	0
Wysokość pomieszczeń	2,93

1	Korytarz	4,28 m <sup>2</sup>
2	Korytarz	8,89 m <sup>2</sup>
3	Łazienka	7,66 m <sup>2</sup>
4	Pokój IV	13,54 m <sup>2</sup>
5	Pokój III z an.kuch.	31,84 m <sup>2</sup>
6	Pokój II	14,27 m <sup>2</sup>
7	Pokój I	8,24 m <sup>2</sup>
Powierzchnia użytkowa		88,72 m <sup>2</sup>
8	Ogródek	140,25 m <sup>2</sup>



LEGENDA	
	ściana murowana/żelbetowa - bez możliwości modyfikacji
	ściana murowana - z możliwością modyfikacji
	belka żelbetowa - bez możliwości modyfikacji
	balkon-płytki gresowe
	ogródek lokatorski - zieleni niska
	opaska zwirowa
	żywoplot
	drzewa
	ogrodzenie

- UWAGI**
- Przedstawione urządzenia sanitarne i kuchenne, drzwi wewnątrzlokalne, materiały wykończeniowe podłóg, okładziny ścienne, stopnie na tarasach oraz elementy aranżacji nie stanowią wyposażenia lokali mieszkalnych, a ich rozmieszczenie jest przykładowe.
  - Powierzchnia użytkowa jest obliczana dla wymiarów budynku w stanie wykończonym na poziomie podłogi nie licząc listew podłogowych, progów itp. Powierzchnie pomieszczeń mogą ulec nieznacznej zmianie.
  - Wymiary na rzucie mieszkania podano w świetle konstrukcji (bez wykończeń). Na warstwy wykończeniowe przewidziano do 3 cm.
  - Ostateczne wymiary powierzchni zostaną podane w dokumentacji powykonawczej. Pomiarów pod zakup mebli, urządzeń i wyposażenia należy dokonać z natury, po zakończeniu realizacji.
  - Wysokość lokalu podano z uwzględnieniem warstw wykończeniowych posadzki /2cm/ oraz grubości tynku na suficie.
  - Nawiew powietrza będzie odbywać się przez nawietrzaki ścienne lub okienne.
  - Niedopuszczalna jest ingerencja w elementy nośne budynku, elewację budynku oraz ściany międzylokalowe.

**Chmielewski + Partners**  
architects and experts

BUD. 11 LOK. 1 / 24.04.2024